

GLI ETRUSCHI E GLI ALTRI POPOLI DELL'ITALIA CENTRALE TRA STORIA, CULTURA MATERIALE E MODELLI DI AUTORAPPRESENTAZIONE

GIORNATA DI STUDI IN ONORE DI GILDA BARTOLONI
IN OCCASIONE DEL SUO 75° COMPLEANNO

ROMA, 15 NOVEMBRE 2019
SAPIENZA UNIVERSITA' DI ROMA
P.LE A. MORO, 5
AULA ODEION
ORE 9-19



9.00 - Saluti

G. Piras (Direttore Dipartimento Scienze dell'Antichità)
L. Michetti (Cattedra di Etruscologia e Antichità italiane)

9.30 - Introduce C. Morigi Govi, *Bei ricordi e affettuosi auguri*

9.45 - Sessione 1)

Culti e offerte votive: la religione attraverso la cultura materiale

Chair: G. Sassatelli

10.00 - G. Galante, *Immagine di madri tra Lazio ed Etruria: brevi note su una statuina femminile seduta in trono nel Museo Civico Archeologico «Lavinium»*

10.15 - L. Sagripanti - E. Sartini, *Depositi votivi e luoghi di culto tra Lazio e Piceno: una rilettura della cultura materiale*

10.30 - D. Saracino, *Luoghi di culto nel Lazio meridionale. Alcuni spunti di riflessione*

10.45 - E. Biancifiori, *Tra rito e simbolo. La miniaturizzazione nelle sepolture del Lazio tra Bronzo Finale e Prima età del Ferro*



11.00-11.30: Coffee Break

11.30 - Sessione 2)

Topografia del cuore:

Veio, Populonia, Poggio Buco, Monteriggioni, Roma e il Lazio

Chair: A. Rathje

11.45 - V. Acconcia, *Archeologia dell'abitare: tra cultura materiale e ricostruzione storica nelle ricerche di Gilda Bartoloni (Veio, Monteriggioni, Colle Val d'Elsa, Populonia)*

12.00 - R. Cascino, *Galeotto fu Veio!*

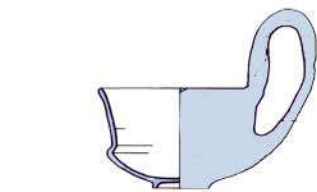
12.15 - A. Conti, *Ritorno a Firenze. Pitigliano nelle collezioni del "Museo Topografico dell'Etruria"*

12.30 - L. Pulcinelli, *I signori di Melonta. Un insediamento di VIII-VI secolo a.C. tra Chiusi e Volsinii*

12.45 - G. Melandri, *Vecchi e nuovi dati da Sermoneta (LT). Stato dell'arte e prospettive*

13.00 - I. van Kampen, *Il Museo Meermanno-Westreenianum: antichità etrusche poco conosciute a L'Aia*

13.15 - A. Volpi, *I rituali quotidiani: l'impasto chiaro sabbioso nella preparazione delle derrate alimentari*



13.30-14.30: Lunch

14.30 - Introduce F. Delpino, *Cinquant'anni...*

15.45 - Sessione 3)

Il Villanoviano: all'inizio della cultura etrusca

Chair: A. De Santis

15.00 - S. Neri - F. Pitzalis, *A volte ritornano. Note a margine della riacquisizione di alcuni reperti della Prima età del Ferro dell'Etruria meridionale*

15.15 - A. Piergrossi, *Frontiera di integrazione ed inclusione. Poggio Montano, un sito dell'Etruria interna meridionale: storia del paesaggio e interazioni culturali fra la fine della Prima età del Ferro e il periodo orientalizzante*

15.30 - F. Biagi - M. Milletti, *L'età del Ferro a Populonia: nuovi dati dall'abitato e dalla necropoli*

15.45 - M. Bischeri, *Per una rilettura dei vecchi dati dalle necropoli di Bisenzio*



16.00 - Sessione 4)

Archeologia della morte e modelli di rappresentazione di genere: materiali e aspetti teorici

Chair: F. Zevi

16.15 - C. Mottolese, *Elaborazione e sviluppo dell'anfora a doppia spirale: nuovi dati dai contesti funerari veienti*

16.30 - J. Tabolli, *Da Porsenna a Montaperti: l'archeologia del potere nelle terre di Siena*

16.45 - V. Re, *Le "tombe a circolo" in Etruria settentrionale*

17.00 - G. Benedettini, *Il repertorio decorativo come veicolo identitario e autoaffermativo di una comunità: il caso di San Martino a Capena*

17.15 - G. Ligabue, *Ancora sugli scudi fittili: evidenze e ritualità nel comparto falisco*

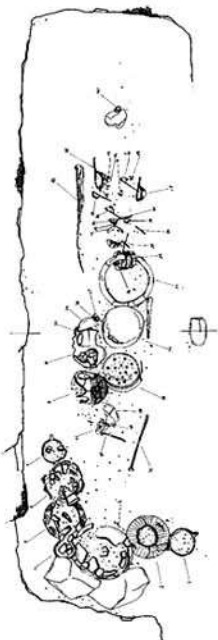
17.30 - M. Taloni, *Produzioni ibride dell'Orientalizzante: le oinochoai polimateriche e del tipo "Astarita"*

17.45 - M. Arizza, *I cinerari in bucchero da Veio e l'incinerazione di età arcaica in Etruria*

18.00 - M. Pacifici, *Mille e una Narce. Su un'inedita stagione di scavi nei sepolcreti orientali*

18.15 - L. Medori, *Note su alcuni contesti da Bisenzio*

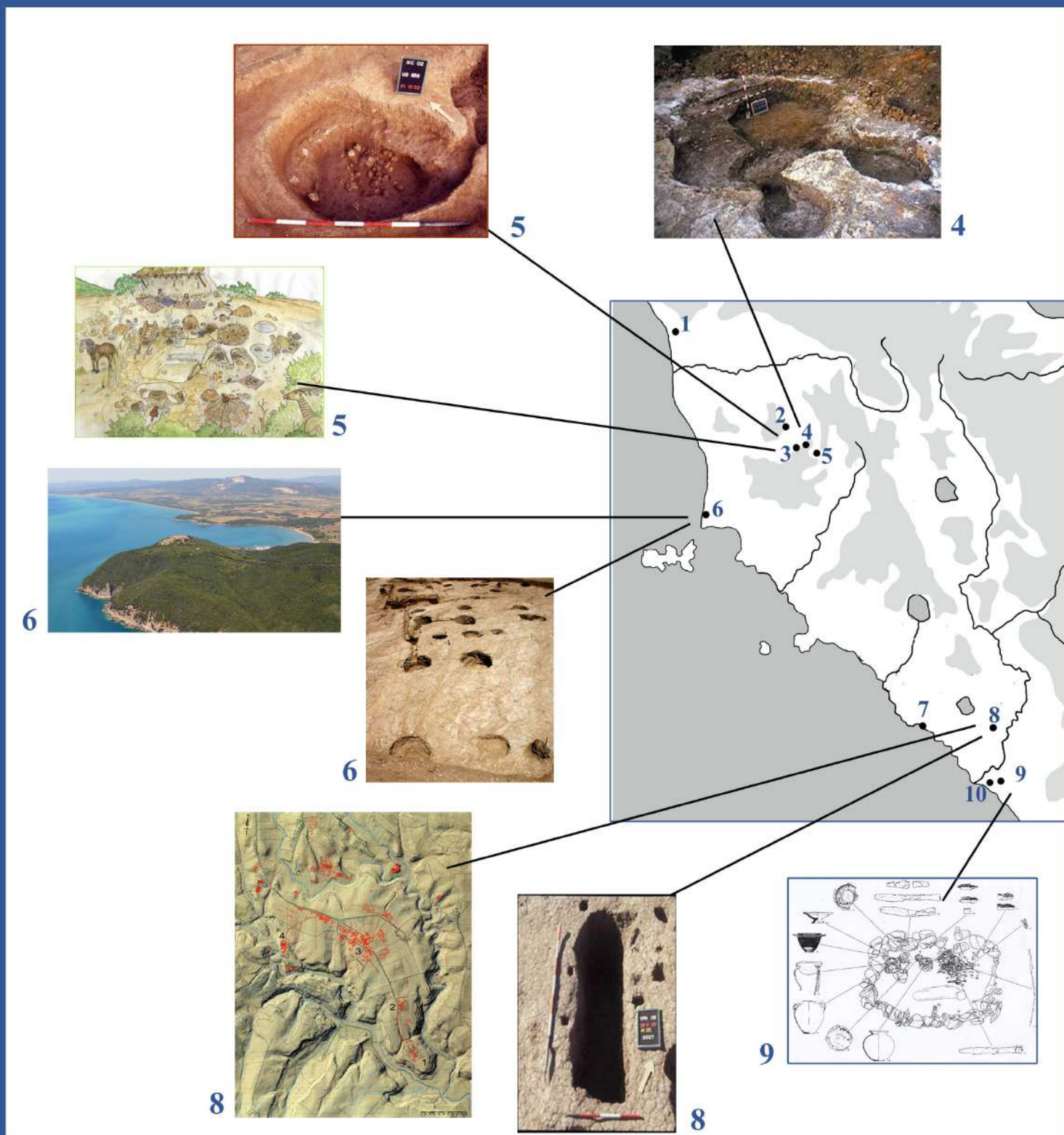
18.30 - C. Predan, *Immagini di donne veienti dalla necropoli di Casale del Fosso*



Chiusura lavori

V. Acconcia, A. Piergrossi, I. van Kampen: *Gilda Bartoloni e i suoi allievi*

LE RICERCHE DI GILDA BARTOLONI IN ETRURIA E NEL LATIUM VETUS



1) Massarosa (LU); 2) Montaione (PI); 3) Pugiano (San Gimignano; SI);
 4) Quartaia (Colle Val d'Elsa; SI); 5) Campassini (Monteriggioni; SI);
 6) Populonia: Poggio del Telegrafo, Poggio delle Granate (Piombino; LI);
 7) Pyrgi (Santa Marinella; RM); 8) Veio: Quattro Fontanili, Piazza d'Armi
 (RM); 9) Castel di Decima (RM); Ficana (RM)